

Logiciels d'aide à la performance

Nouveautés et évolutions

Ardans

Ardans Knowledge Maker v2.0 a été l'objet d'une refonte de l'ergonomie de tous les environnements de gestion (vues, listes, modèles) comme de consultation.

Un soin tout particulier a été porté à la simplification de la manipulation des concepts, comme à l'extension de fonctionnalités afin d'enrichir les moyens de recherche sur la base de connaissances.

Pour l'utilisateur PC comme Mac, l'ergonomie est maintenant identique.

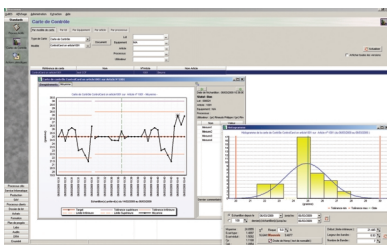
Avec le module compagnon AKM Composer, il était possible de présenter selon une trame prédéfinie l'élément de connaissance résultant de la composition. Avec la version 2, cette trame est désormais disponible dès la saisie des connaissances.

Autre élément d'ergonomie précieux lié à l'usage et la conception de dispositifs opérationnels : la gestion des contextes et l'initialisation de la recherche pour les utilisateurs. Afin de satisfaire aux demandes de ses clients multilingues, et avec le soutien d'OSEO, la version 2 de l'outil devient multilingue. C'est le premier outil de partage de contenu intrinsèquement multilingue.

Enfin l'outil Ardans Knowledge Maker consolide son ancrage d'interopérabilité (Web 2.0) avec sa bibliothèque Ardans Web Service enrichie.

➔ www.ardans.fr

Creative IT



Creative IT a refondu son **module SP**. Aujourd'hui :

- les cartes sont entièrement paramétrables dynamiquement (par script) ;
- l'ajout de calculs mathématiques est possible : (moyenne glissante, écart-type

glissant, étendue glissante, moyenne mobile EWMA, CUSUM) ;

- l'interface graphique a été revue (ajout de filtres de sélection de carte, ajout d'informations sur les échantillons pour améliorer l'analyse) ;
- l'ajout de nouvelles limites a été effectué ;
- la modification complète de l'histogramme (ajout d'un filtre à échantillons et ajout de limites, ajout calculs) est réalisée ;
- il existe la possibilité de manipuler les échantillons (annulation, restauration échantillons, annulation d'un ou plusieurs points d'un échantillon) ;
- un historique des points a été ajouté.

➔ www.creative-it.net

Euro Concept Consultants ECC

La suite **logiciel AMIQUAL d'ECC version 2009** permet de gérer : les non-conformités, audits, événements (dont les actions correctives et préventives), indicateurs (COQ), documentation, instruments de mesure, ressources humaines, processus et maintenance de l'outil de production.

Les grandes évolutions de cette nouvelle version portent sur :

- le tableau de bord personnalisé : les actions correctives et préventives et d'amélioration sont maintenant classées suivant l'importance et l'urgence. Il est facile à présent de gérer les priorités. Les

ASI Informatique et Avanteam annoncent un partenariat stratégique pour proposer des solutions collaboratives métier

ASI Informatique, société de conseil et d'ingénierie - spécialisée notamment dans les portails d'entreprises et les applications collaboratives - et Avanteam, éditeur d'une suite collaborative, annoncent un partenariat stratégique. Selon les termes de cet accord, ASI, qui dispose déjà d'un fort savoir-faire technique et métier autour de la suite Avanteam, mettra à la disposition de ses clients sur l'ensemble du territoire national, un centre de compétences Avanteam certifié Gold, avec des services de conseil, d'intégration et d'accompagnement.

Pour Jean-Paul Chapron, président d'ASI ce partenariat permet à ASI de renforcer sa position sur le marché des applications de gestion de contenu et de processus qui est en croissance forte depuis plusieurs années. « Nos clients doivent relever de nouveaux défis en termes de qualité, d'agilité et de conformité de leurs processus, tout en réduisant leurs coûts. Avec Avanteam, nous leur apportons des réponses concrètes, grâce à une suite d'applications collaboratives facilement personnalisables et rapidement opérationnelles générant une rentabilité immédiate. »

Pour Mehrad Rushenas, président d'Avanteam : « ASI est un partenaire très important dans la stratégie indirecte d'Avanteam et ceci à plusieurs titres : un savoir-faire reconnu dans les technologies collaboratives, une présence régionale forte et surtout une culture d'entreprise qui privilégie l'écoute client et l'engagement de résultat. »

La suite Avanteam gère les principaux processus transverses de l'entreprise comme la qualité, le service client, les ressources humaines ou les processus financiers. Cette suite s'appuie sur un socle commun de gestion de contenu et de processus qui couvre un ensemble de fonctions clés comme la gestion des documents, le workflow, les formulaires électroniques et le travail collaboratif.

➔ www.asi-informatique.fr

➔ www.avanteam.fr